

# רטינופתיה סוכרתית

## מהי רטינופתיה סוכרתית?

מחלה זו נוצרת כאשר רמות סוכר גבוהות בדם גורמות נזק לכלי הדם הקטנים שמזינים את הרשתית (השכבה הרגישה לאור בחלק האחורי של העין). כלי דם אלה הופכים לחלשים או דולפים, מה שעלול לגרום לבצקת מקולרית (הצטברות נוזלים במרכז הראייה) או לצמיחת כלי דם חדשים ולא תקינים שגורמים לדימומים.

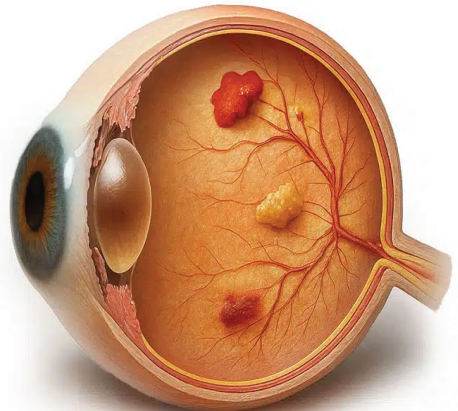


## מהם הסימנים?

- לרוב אין סימנים בשלבים המוקדמים.
- **ראייה מטושטשת:** בשלבים מתקדמים עלולה להופיע ראייה מטושטשת, נקודות שחורות או "חוטים" בשדה הראייה.
- **הידרדרות פתאומית:** דימום פתאומי יכול לגרום להידרדרות חדה בראייה

## כיצד מטפלים?

- **איזון סוכר:** הטיפול החשוב ביותר, הוא איזון קפדני של רמות הסוכר, לחץ הדם והשומנים בדם.
- **זריקות תוך עיניות:** להפחתת בצקת ולייצוב המצב.
- **טיפול בלייזר:** במקרים מסוימים, נועד לצמצם כלי דם לא תקינים או להפחית בצקת.
- **ניתוח ויטרקטומיה:** ניתוח להסרת הדימום מחלל העין ורקמות לא תקינות, במקרים מתקדמים.



אתם בידיים טובות. הצוות הרפואי כאן כדי ללוות, להרגיע ולענות על כל שאלה

המרכז  
הרפואי  
שמיר

