

# ניוון מקולרי גילי (AMD)

## מהו ניוון מקולרי?

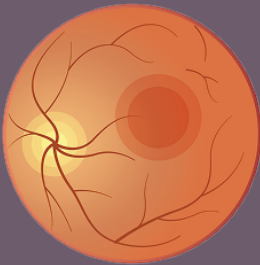
ניוון מקולרי גילי (Age-related Macular Degeneration) היא מחלה הפוגעת במקולה, החלק ברשתית שאחראי על הראייה המרכזית, החדה והצבעונית. הנזק מתפתח עם הגיל ועלול לגרום לטשטוש ראייה, קושי בקריאה ועיוותים בראייה. מי שנמצא בסיכון גבוה לפתח ניוון מקולרי כולל אנשים מבוגרים (מעל גיל 60), מעשנים ואנשים עם היסטוריה משפחתית של המחלה.

### ניוון מקולרי רטוב (Wet AMD)

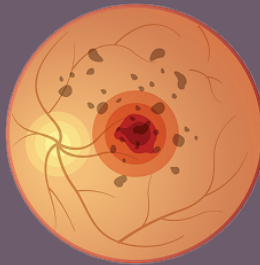
הסוג הפחות שכיח (כ-15%), אך החמור יותר. הוא נגרם מצמיחת כלי דם חדשים במקולה, שדולפים וגורמים לבצקת, דימומים ומובילים להידרדרות מהירה ולא פעם בלתי הפיכה בראייה. הטיפול העיקרי הוא זריקות תוך עיניות של תרופות שמטרתן לעצור את צמיחת כלי הדם, לאטום את הדליפה ולשמר ככל הניתן את חדות הראייה.

### ניוון מקולרי יבש (Dry AMD)

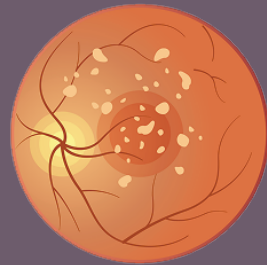
הסוג היבש של AMD (כ-85% מהמקרים) מתפתח באיטיות וגורם להחמרה הדרגתית בראייה המרכזית, דבר המשפיע על היכולת לקרוא ולזהות פנים. בשלבים מוקדמים אין טיפול ייעודי, אך במקרים מתקדמים ישנם תוספי תזונה מסוג AREDS2 שהוכחו כמפחיתים את הסיכון להחמרה ב-25%.



מקולה תקינה



ניוון מקולרי רטוב



ניוון מקולרי יבש

אתם בידיים טובות. הצוות הרפואי כאן כדי ללוות, להרגיע ולענות על כל שאלה

המרכז  
הרפואי  
שמיר



מחלקת עיניים שמיר  
SHAMIR EYE INSTITUTE